

Guión del rasgueo de sevillanas.

¿ Que necesito para hacer el ritmo de sevillanas?

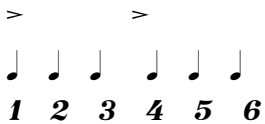
Conocimiento de su medida ritmica.

Tenica de rasgueos de i, y a,m,i.

Armonia que vamos a usar (Am y E7)

Conocimiento de su medida ritmica:

Lo vamos a estudiar con la medida de 6/4, si aun no sabes esta medida seria que la unidad de tiempo es la negra y que se compone de 6 pulsos que se miden tres el cada tiempo.



*Esta parte la explico a camara y lo mas importante con palmas.*

Tenica de rasgueos de i, y a,m,i:

Explicacion del mecanismo del rasgueo y colocacion de mano derecha.

Armonia que vamos a usar (Am y E7).

Explicacion de mano izquierda para colocar los acordes

# Rasgueo de sevillanas clasico

Am E7 Am

*i a m i i i a m i a m i i a m i i*

T  
A  
B

4 5 6 1 2 3 4 5 6

E7 Am E7

cierre open

4

*i a m i a m i i a m i a m i i i i i a m i*

T  
A  
B

1 2 3 4 5 6 1 2 3 4 5 6